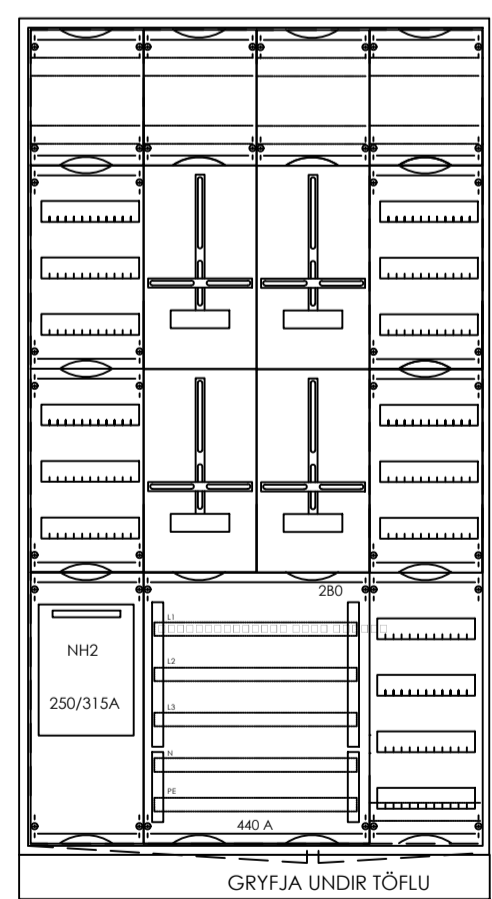
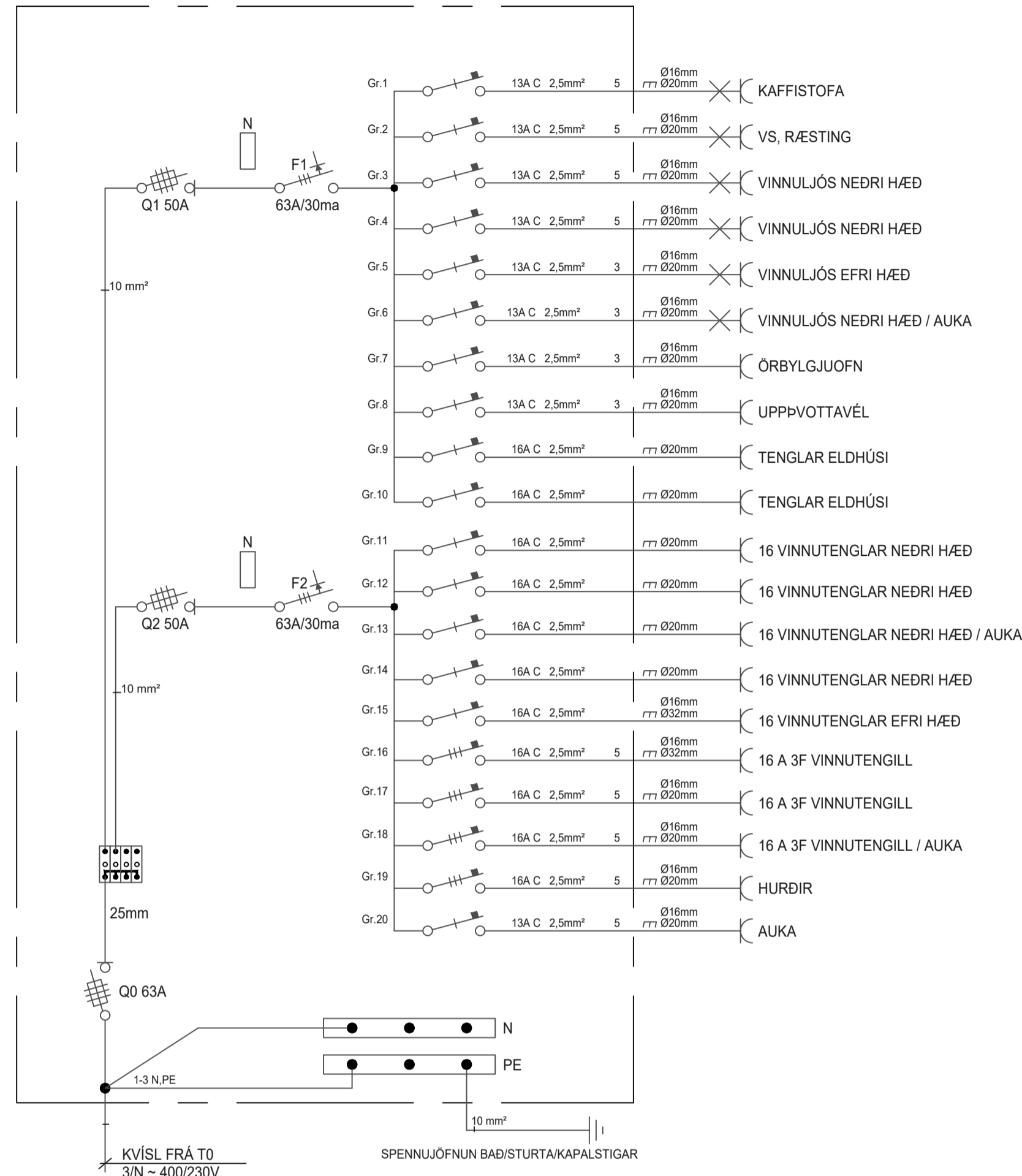
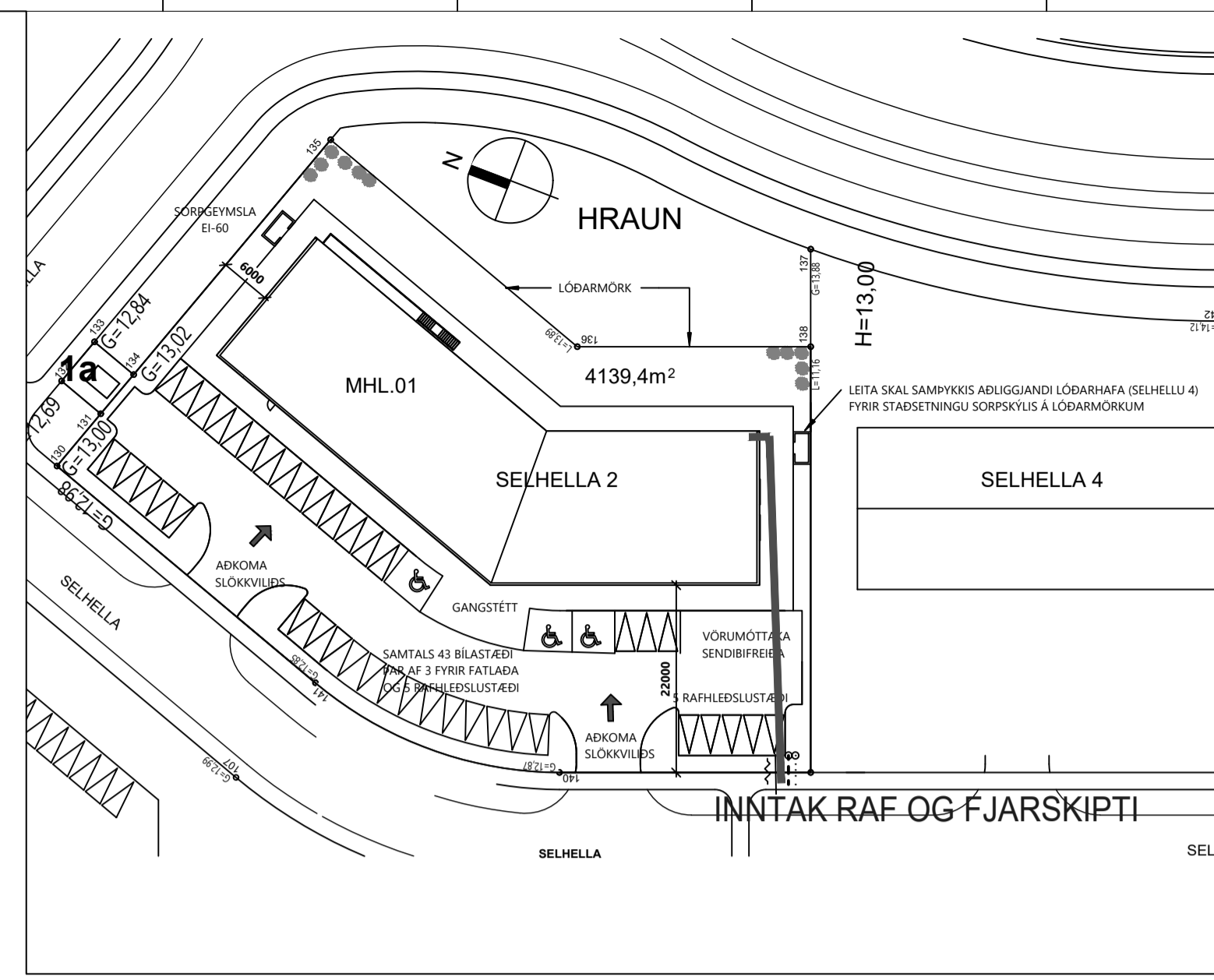


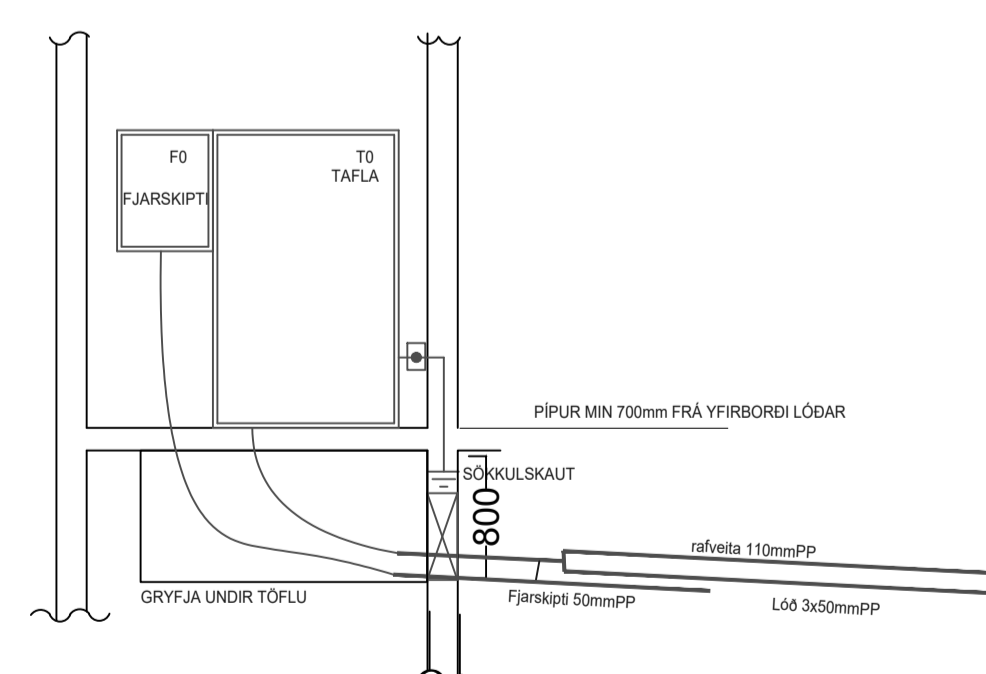
GREINATÓFLUR ATVINNURÝMI



Hæð: 1850mm
+100mm
Breidd: 1300mm
Dýpt: 275mm



AFSTADA 1:500



SNID 1:50

Byggingaflutíri

SKÝRINGAR

Almennt:
Öll mál sem gefin eru upp á teikningum eru í mm. Hæðarmáli skulu vera móðús við fullfrágengin gölf og í málja dás, fjarlægðir eru mældar við miðju dósar. Samræma skal staðsetningu rafbúnaðar í eldhúsi, baði og þvottahúsi við sérteikningar af innréttingum. Öll tákni eru táknað og ber að samræma lagirn að tækjum eftir aðstæðum á staðnum og eftir sérteikningum. Allar lagirn og frágangur skal vera samkvæmt reglugerðum og fyrirmælum frá rafveitu. Spennujafna skal pipukerfi fyrir heita og kaldvatnsleið. Skal það gert í tengiskap rafveitu og tengjast inn í A0 (aðalstöfu). Skila skal mælingu af spennujöfnuninni og skil hún uppfylla kröfur rafveitu. Til snertispennumarnar skal nota núllun og lekastraumsrofavörn.

Hæðir búnaðar:
Tenglar almennt 200mm frá fullfrágengnu gölf. Tenglar teiknaðir með rofa koma í rofahæð. Vinnutenglar í eldhúsi koma í 1100mm hæð. Rofar koma almennt í 1100mm hæð. Allir tenglar í bílskur koma í 1100mm hæð. Rofar við hjólarum koma í 800mm hæð. Tengill fyrir eldaveil kemur í 300mm hæð. Tengill fyrir villu kemur í 200mm hæð. Gæta skal að legu og þéttleika dása vegna burðarþols byggingahluta og hjóðeinangrunar.

Pipur lágspennu:
Pipur lágspennu eru almennt 16mm og vir 3x1.5mm². Pipur smáspennu eru almennt 20mm. Pipur í heiluborð og ofn, lagirn 20mm rör, vir 3x2.5mm². Spennujöfnun í baðherbergi 6mm². Bar sem pipur eru lagðar hlíð við hlíð í veggjum eða loftum skal hafa að minnsta kosti 30mm bil milli pípa þannig að steypa geti auðveldlega runnið á milli. Gæta skal að legu og þéttleika rora vegna burðarþols byggingahluta.

Málstraumur:
Rafbúnaður sé í samræmi við stærðir varbúnaðar í töflu. Sökkulskaut: Frágangur sökkulskauts skal vera í samræmi við kröfur rafveitu. Jarðbinda skal málmhluta lagna, tækja, lampu, loftæstistokka og rafbúnaðar.

Raða skal fösóm (L1,L2,L3) rétt niður á straumskinnur og greinar þannig að tryggj sé að rétt fasaróð haldist að þjá fasa tækjum og álag milli fasa sé sem jafnast.

Málsetningar:
Allar málsetningar skulu móast við málsettar byggingarteikningar. NEMA ANNARS SÉ GETIÐ Á TEIKNINGUM.

"Í samræmi við samþykkt aðaluppdrætti"

Hönnunarstjóri

LX TEIKNISTOFA
Skopholt 37, 105 Reykjavík, IS
+ (354) 568 0388
www.lumex.is

HELGI KR. EIRÍKSSON KT. 110156-2789

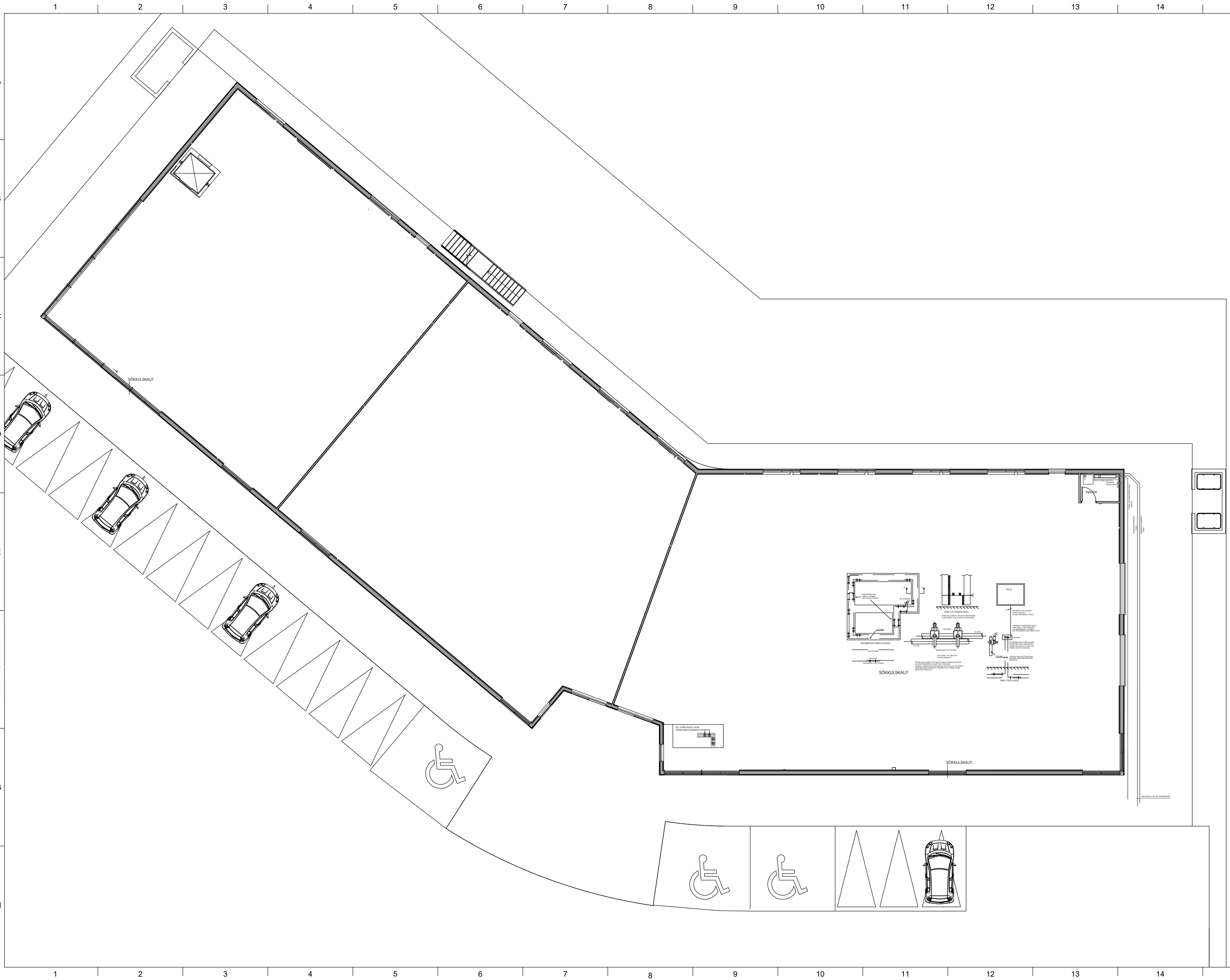
Hönnun: HKE
Teiknað: GpP, SG
Yfirfarið: HKE, GpP

Verkefni: SELHELLA 2

Dags: 12.07.2024
Mvk.: 1:50-1:500
Tölvuhéiti: SELHELLA 2

Verkluti: RAFLAGNIR
EINLÍNA, SNID OG AFSTADA

Teikning blað: XX_11_01



Byggingarfulltrúi

SKÝRINGAR

"Í samræmi við samþykkt aðaluppdrætti"

Hönnunarstjóri

LUMEX LX TEIKNISTOFA
 Skipholt 37, 105 Reykjavík, IS
 + (354) 568 0388
 www.lumex.is
Helgi Jón Eiríksson
 HELGI JÓN EIRÍKSSON KT. 110156-2789

Hönnun: HKE,GPP
 Teiknað: GPP
 Yfirfarið: HKE,GPP
 Verkefni: SELHELLA 2

Dags.: 12.07.2024
 Mvk.: 1:50
 Tölvaheiti: SELHELLA 2

Verkhúti: GRUNNMYND SÖKKLAR
 SÖKKULSKAUT

Teikning blað:
 XX_13_01